

# Yhtä ja toista metropolilaista ja metropoliselvityksestä

ARY 22.4.2014

Matti Vatiilo

Metropolilakityöryhmän jäsen

Helsingin seudun kuntarakenneselvittäjä

# Metropolihallintolain valmistelun aikataulut

- Valmistelu käynnistyi VM:n asettamassa työryhmässä lokakuussa 2013 hallituksen rakennepoliittisen ohjelman pohjalta
- Väliraportti julkistettiin 1.4.2014, lausuntokierroksella kesäkuun loppuun asti
- Työryhmätyön määräaika rakennepoliittisen ohjelman linjausten mukaisesti 15.9.2014
- Lausuntokierros HE-luonnoksesta syys-marraskuussa
- HE eduskuntaan vuoden 2015 alussa?

# Väliraportti

- Väliraportti jakaantuu kolmeen osaan:
  - **I osa**: metropolialueen yhteistyön nykytila ja nykytilan arviointi sekä tavoitteet
  - **II osa**: työryhmän kartoittamat eri vaihtoehdot
  - **III osa**: työryhmän alustavat ehdotukset: kaksi vaihtoehtoista mallia

# Molempia malleja koskevat ehdotukset

- **Tehtävät:** maankäyttö, asuminen, liikenne, kilpailukyky, elinkeino- ja innovaatiopolitiikka, segregaatio, työvoima ja maahanmuutto
- **Toimielimet:** vaaleilla valittava valtuusto sekä lisäksi metropolihallitus, metropolijohtaja, lakisääteiset lautakunnat ja muut toimielimet
- **Metropolivaali:** samalla tavalla ja samalla aikataululla kuin kunnallisvaalit, kansanäänestysmahdollisuus.
- Metropolihallinto olisi **kaksikielinen** viranomainen

# Kaksi vaihtoehtoista toteutustapaa

## Vähimmäistehtävät-malli:

- Metropolihallinnon luonne ja tehtävät ovat **pääosin strategisia** ja osittain operatiivisia. Operatiivisia tehtäviä ovat erityisesti joukkoliikenteen järjestäminen ja rakennuttamispalvelut.

## Laaja malli:

- Metropolihallinnon luonne ja tehtävät ovat **sekä strategisia että operatiivisia**. Operatiivisia tehtäviä ovat vähimmäistehtävät -mallissa esitettyjen lisäksi tien- ja kadunpito, metron ja mahdollisen jokeriradan hallinnointi, tuetun asuntotuotannon omistaminen sekä HSY:ltä siirtyvät vesi- ja jätehuollon operatiiviset tehtävät.

# Hallintomalli

## Vähimmäistehtävät-malli:

- hallintomallina **pakkokuntayhtymä**, jolla on vaaleilla valittu valtuusto

## Laaja malli:

- hallintomallina perustuslain 121 §:n 4 momentin mukainen kuntaa suuremmalla alueella toteutettu **itsehallintojärjestelmä**
- ❖ Oikeudellisen toteuttamismallin valintaan vaikuttaa mm. metropolihallinnolle annettavien tehtävien laajuus ja merkittävyys, rahoituksen suuruus sekä tehtävien oikeusvaikutukset alueen kunnille, kuntayhtymille ja muille sidosryhmille

# Rahoitusjärjestelmä

## Vähimmäistehtävät-malli:kuntien maksuosuudet

- Suuruusluokka n. 250 €/asukas/vuosi tai n. 5 % kuntien verotuloista.
- Maksuosuuksien perusteista säädettäisiin laissa.
- Rahoituksesta päätösvalta voisi olla joko alueen kunnilla tai valtioneuvostolla

## Laaja malli:metropolivero (tulovero)

- Metropoliveron suuruus alustavan arvion mukaan n. 3 – 3,5 %
- Rajoittaisi merkittävästi kunnan taloudellista liikkumavaraa
- Alueen kuntien tulisi voida alentaa omaa verotustaan vastaavasti niille kuuluvien tehtävien vähentyessä
- Täydentävinä rahoituslähteinä mm. asiakasmaksut, valtionosuuksien ohjaaminen suoraan metropolihallinnolle

# Aluerajaus

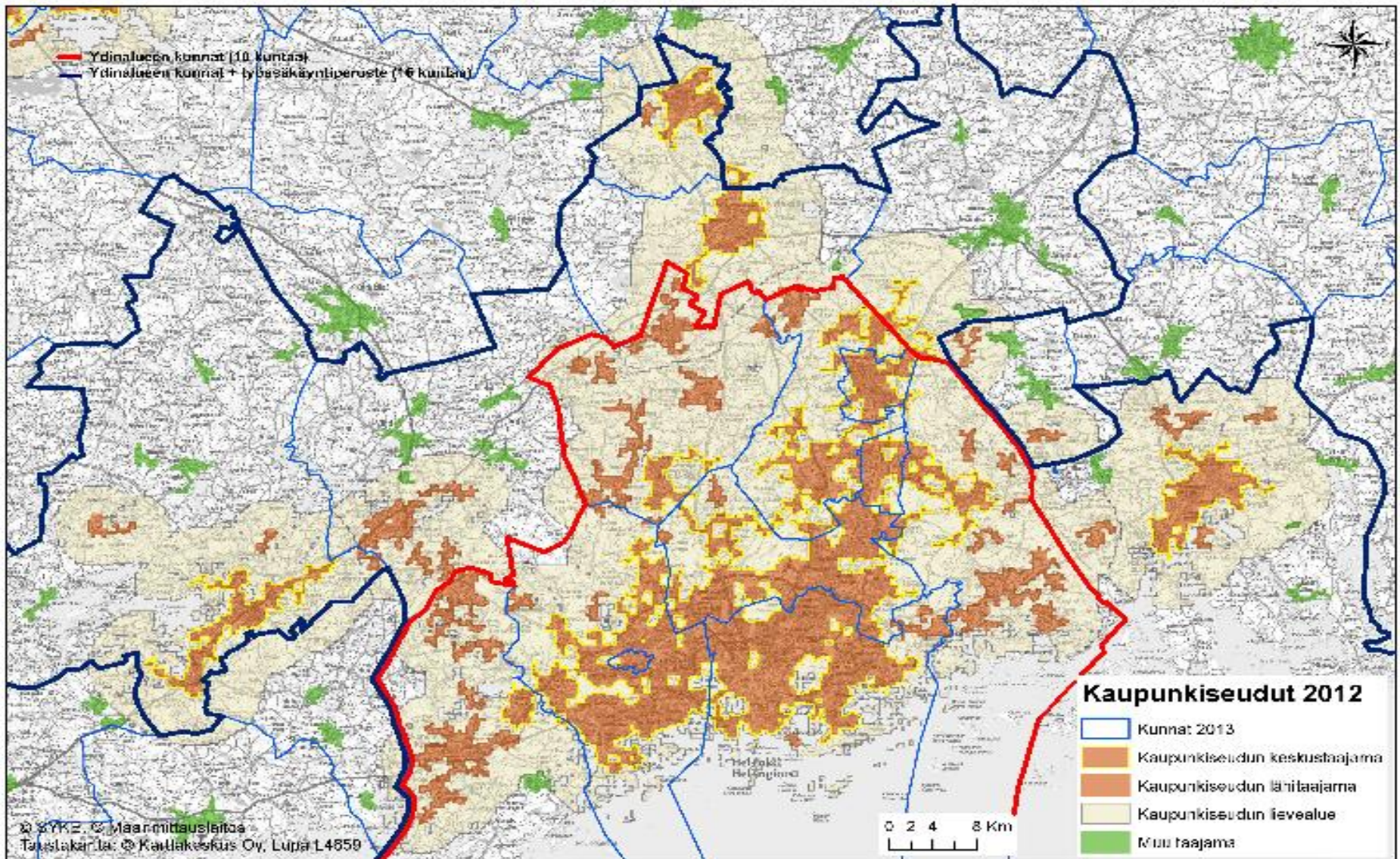
## Vähimmäistehtävät-malli: laajempi alue

- Metropolihallintoon kuuluisivat ydinalueen 10 kunnan ohella 6 taajama- ja työssäkäyntiperusteella määriteltyä kuntaa:
  - *Helsinki, Espoo, Vantaa, Kauniainen, Kirkkonummi, Kerava, Järvenpää, Nurmijärvi, Tuusula, Sipoo, Vihti, Mäntsälä, Hyvinkää, Lohja, Porvoo ja Riihimäki*

## Laaja malli: suppeampi alue

- Metropolihallintoon kuuluisivat 10 ydinalueen kuntaa:
  - *Helsinki, Espoo, Vantaa, Kauniainen, Kirkkonummi, Kerava, Järvenpää, Nurmijärvi, Tuusula ja Sipoo.*
- Kuntien kuulumista metropolihallintoon voidaan pitää välttämättömänä, kokoeroista huolimatta voidaan katsoa, että kunnat ovat olosuhteiltaan pääsääntöisesti samankaltaisia.





# Vaalit

## Vähimmäistehtävät -malli:

- Metropolivaltuuston vaali olisi tarkoituksenmukaisinta toteuttaa työryhmän näkemyksen mukaan siten, että metropolialue muodostaisi yhden vaalipiirin.
- Myös muut vaihtoehdot voivat tulla kysymykseen, jos vaalijärjestelmässä halutaan korostaa valtuuston alueellista edustavuutta

## Laaja malli:

- Metropolivaltuuston vaali tulisi toteuttaa työryhmän näkemyksen mukaan siten, että metropolialue muodostaisi yhden vaalipiirin.
- ❖ Metropolivaltuuston koko voisi kummassakin mallissa olla 71-101 valtuutettua.

# Vielä paljon selvitettävää...

- Jatkovalmistelussa arvioitava mm.
  - tehtävien osalta mm. kuntakohtaiset vaikutukset tehtävien siirtymisestä metropolihallinnolle
  - rahoituksen järjestämisen kuntakohtaiset vaikutukset
  - metropolialueen ulkopuolisten Uudenmaan liiton jäsenkuntien aluekehitystehtävien ja maakuntakaavaan liittyvien tehtävien hoidon järjestäminen.
  - metropolihallinnon suhde HSY-kuntayhtymään ja HSL-kuntayhtymään sekä Uudenmaan liittoon.
  - vaalien toimittamiseen ja järjestämiseen liittyvät tekijät
  - siirtymäsäännökset
  - **sote-ratkaisun vaikutukset...**

# Metropolialueen 9 kunnan erityinen kuntajakoselvitys ([www.metropoliselvitys.fi](http://www.metropoliselvitys.fi))

Espoo, Helsinki, Kauniainen, Kerava,  
Kirkkonummi, Sipoo, Tuusula, Vantaa, Vihti

# Selvityksen tarkoitus

- Tehtävänä on arvioida edellytyksiä yhdistää kunnat tai osa kunnista **yhdeksi tai useammaksi kunnaksi**. Myös osaliitosvaihtoehdot voivat sisältyä selvitykseen.
- Metropolialueen kuntarakennetta tarkastellaan alueen **kokonaisedun näkökulmasta**
- Selvityksen perusteella selvittäjät voivat tehdä kuntien **valtuustoille** ehdotuksen kuntajaon muuttamisesta
- Selvittäjät voivat tehdä esityksen VM:lle kunnallisen **kansanäänestyksen** toimittamisesta

# Keskeinen sisältö

Selvityksen tulee sisältää vähintään

1. suunnitelma hallinnon ja palvelujen järjestämisestä sekä palvelujen tuottamisesta selvitysalueella,
2. selvitys yhdistymisen vaikutuksista kuntien yhteistoimintaan,
3. selvitys taloudellisesta tilanteesta,
4. arvio asukkaiden osallistumis- ja vaikutusmahdollisuuksien sekä lähidemokratian toteutumisesta sekä
5. yksityiskohtainen arvio kuntien yhdistymisen eduista ja haitoista.
6. arvio kielellisten oikeuksien toteutumisesta
- 7. arvio kuntien yhdistymisen suhteesta metropolihallinnon tarpeeseen, erityisesti yhdyskuntarakenteen eheyttämisen, joukkoliikenteen ja sosiaalisen asuntotuotannon näkökulmasta**

# Muita asiaan liittyviä hankkeita

- Kuntalähtöiset kuntarakenneselvitykset:
  - EKKV (Espoo-Kauniainen-Kirkkonummi-Vihti)
  - Keski-Uusimaa
  - Itä-Uusimaa
- Lainsäädäntöhankkeet:
  - metropolihallinto
  - SOTE-uudistus
  - VOS-uudistus
  - kuntalakiuudistus

# Alustavat metropolilinjaukset ja kuntarakenne

<b>VÄHIMMÄISTEHTÄVÄT</b>	<b>LAAJA TEHTÄVÄKENTTÄ</b>
<ul style="list-style-type: none"><li>-Pakkokuntayhtymä</li><li>-16 kuntaa</li><li>-Maksuosuudet</li><li>-Vaalit</li></ul>	<ul style="list-style-type: none"><li>-Itsehallinto</li><li>-10 kuntaa</li><li>-Verotusoikeus</li><li>-Vaalit</li></ul>
Metropolilakityöryhmä: Edellyttää merkittäviä muutoksia kuntarakenteessa	Metropolilakityöryhmä: Laajan tehtäväkentän mallissa tarve kuntarakenteen muutoksille vähäisempi
Erityisen kuntajakoselvityksen näkökulma: - Millaista metropolihallintoa tarvitaan, mikäli kuntia yhdistetään?	



# Eduskuntapuolueiden SOTE-linjaukset ja kuntarakenne

- Päätösvalta 47% budjetista kuntien valtuustoilta viiden SOTE-kuntayhtymän hallintoelimille
- SOTE-ratkaisun sanotaan poistaneen kuntaliitostarpeet, mutta palveluiden järjestämisen integraatio edellyttää todennäköisesti vahvoja kuntatuottajia, jolloin kuntarakenteen muutostarve ei katoa
- Perustuslakitulkinnot SOTE-alueen hallintomallista vaikuttavat jatkossa myös metropolilain valmisteluun ja sitä kautta kuntarakenteen uudistamistarpeeseen

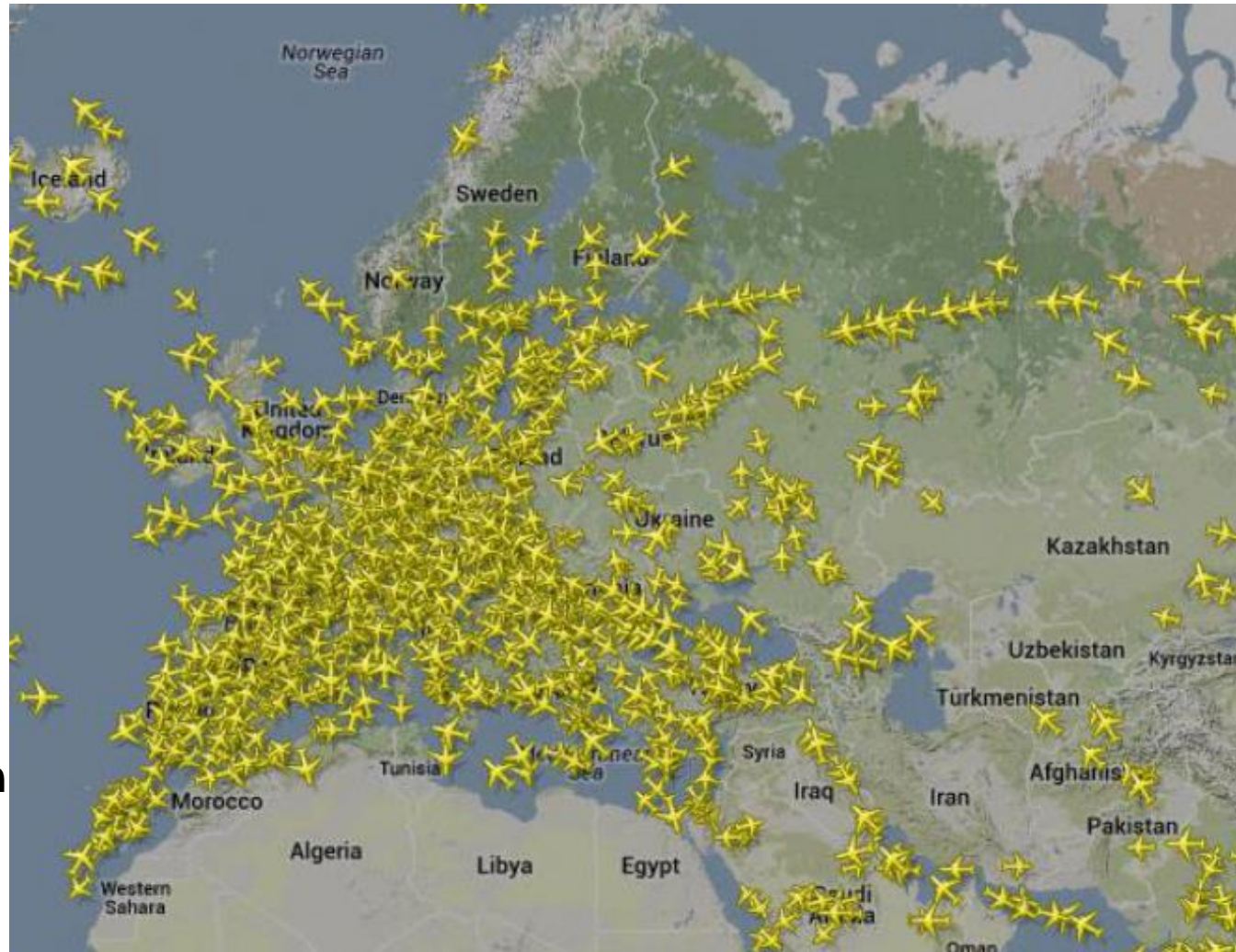
# Helsingin seutu 2030

## 1) Väestörakenteen ja talouden trendit

- Väestön ikääntyminen
  - Palvelutarpeen kasvu > Verotustarpeen kasvu
  - Työmarkkinoille tulevien ikäluokkien pienuus
- Työikäisen väestön kaupungistuminen (SM 2013)
- Maahanmuutto
  - Haasteena kyky ottaa tarvittava uusi muuttoliike vastaan
- Pitkän hitaan talouskasvun vaiheeseen varautuminen
  - Kantosuhteen hallinta (McKinsey 2010)
  - Tarvitaan 200.000 yksityissektorin uutta työpaikkaa

## 2) Kansainvälinen kilpailukyky

- Suomen väestöosuus
    - Eurooppa 0.77%
    - EU 1.08%
  - Suhteellisen edun perusta?
  - Knowledge based strategy
  - Metropolisarja
  - Suomi ankkuroituu globaaliin järjestelmään metropolin kautta
  - Liikennemaantieteellinen sijainti
- **Voimavarojen kokoaminen**
- **Suotuisan toimintaympäristön rakentaminen (fyysinen, hallinnollinen ja digitaalinen infrastruktuuri)**



Kuva: Flightradar24

# Helsingin seutu 2030

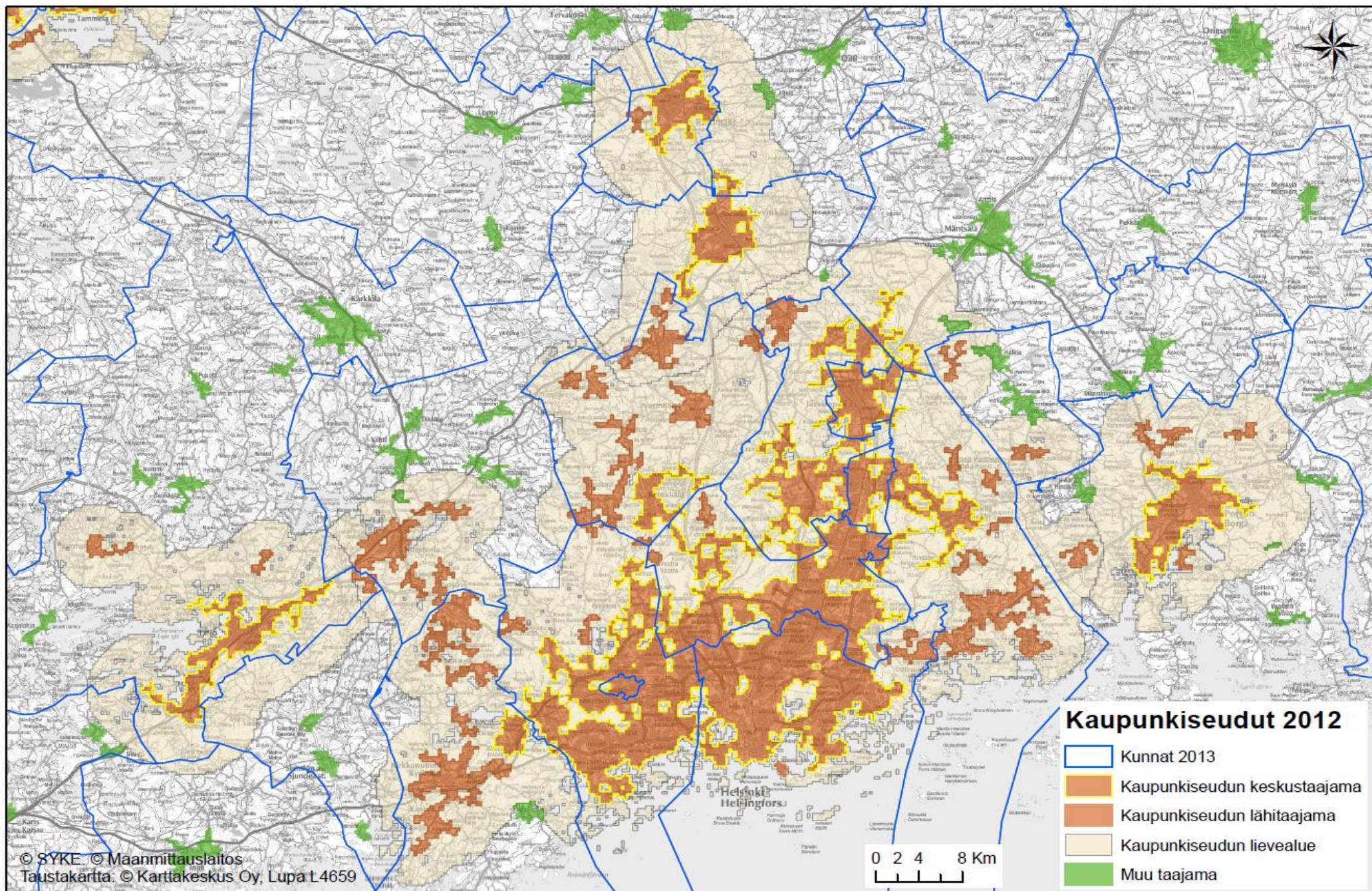
## 3) Sosiaalinen koheesio

- Sosiaalisen ja muun kohtuuhintaisen asuntotarjonnan riittävyys
- Yhdenvertaisia mahdollisuuksia tukevat palvelut ja palvelurakenne (tarvittaessa aluekohtaisia interventioita ongelmien ennaltaehkäisemiseksi)
- Asuin- ja toimintaympäristöjen turvallisuus
- Onnistunut maahanmuuttajien kotoutuminen, vieraskielisen väestön palvelujen riittävyys

# Helsingin seutu 2030

## 4) Metropolialueen kunta- ja aluerakenne

- Helsingin seutu on toiminnallinen kokonaisuus, jossa kunnat ovat kasvaneet yhteen
- Kuntajaotus ei vastaa taajamarakennetta eikä asukkaiden todellista toimintaympäristöä
- Ympäristö- ja ilmastohaasteiden merkitys kasvaa
- On tärkeää tiedostaa, että metropolialueen kunnat vastaavat kukin oman maantieteellisen alueensa osalta koko metropolialueen kehittämistä



# Helsingin seutu 2030

## 5) Metropolialueen kokonaiset huomioon

- Nyt ongelmina osaoptimointi, palvelushoppailu ja paikallisten erityisintressien vaaliminen kokonaisuuden kustannuksella, siksi myös MAL(PE):n mahdollisuudet vajaakäytössä
- Metropolialueen menestys on kansallinen, koko maata koskeva kysymys

# Helsingin seutu 2030

## 6) Kuntien uudistumisen mahdollisuus ja välttämättömyys

- Vahva fokus uuteen kuntaan ja pitkän tähtäimen dynaamisiin vaikutuksiin
- Avaa mahdollisuuden:
  - Uudistaa palvelujen järjestämistä kokonaisuudessaan
  - Ottaa käyttöön parhaat käytännöt eri toiminnoissa
  - Luopua ikiaikaisista tottumuksista ja tavoista
- Avaa mahdollisuuden:
  - Hallinnon modernisointiin ja tuottavuuden kasvuun
  - Toimintakulttuurien avaamiseen ja muuttamiseen



**Kiitos!**