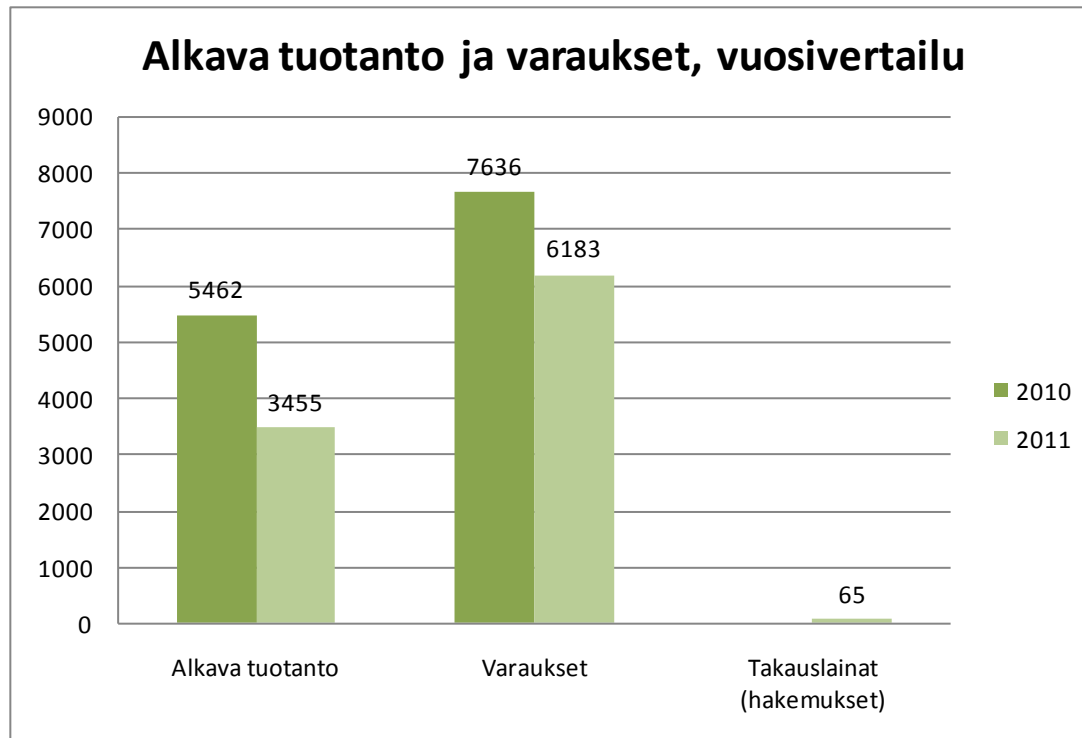


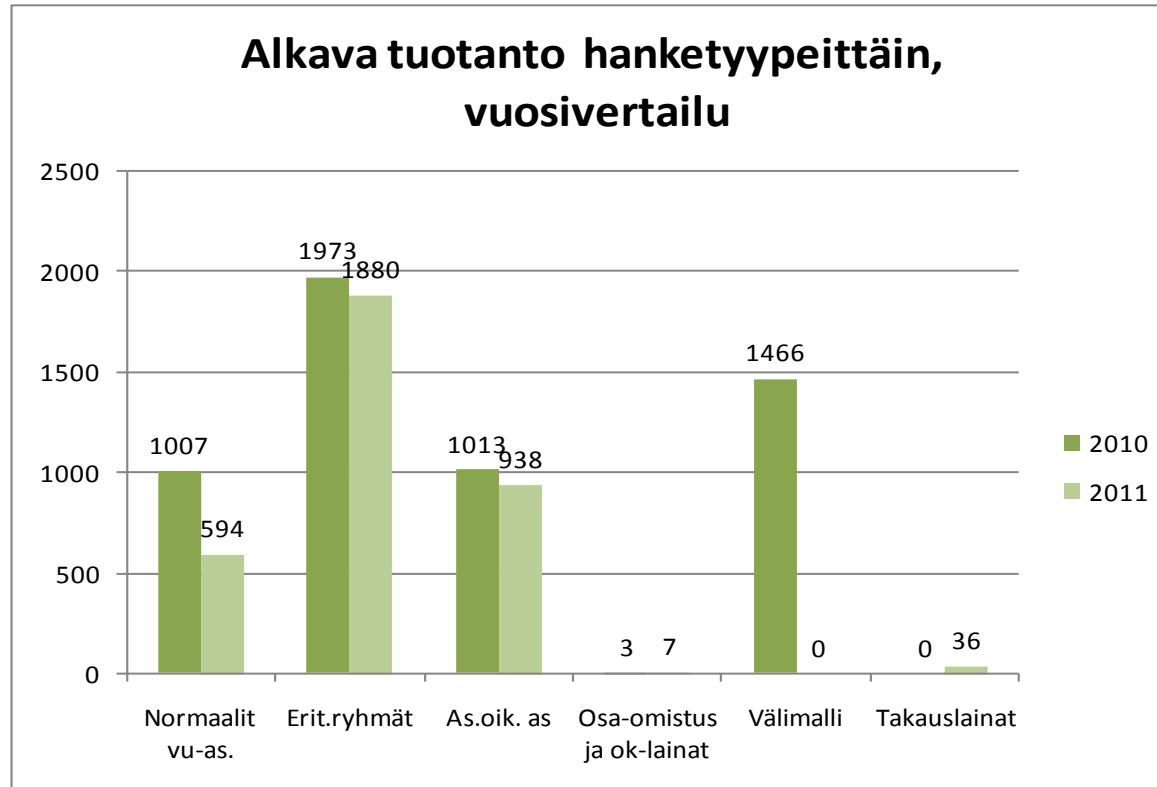
ara

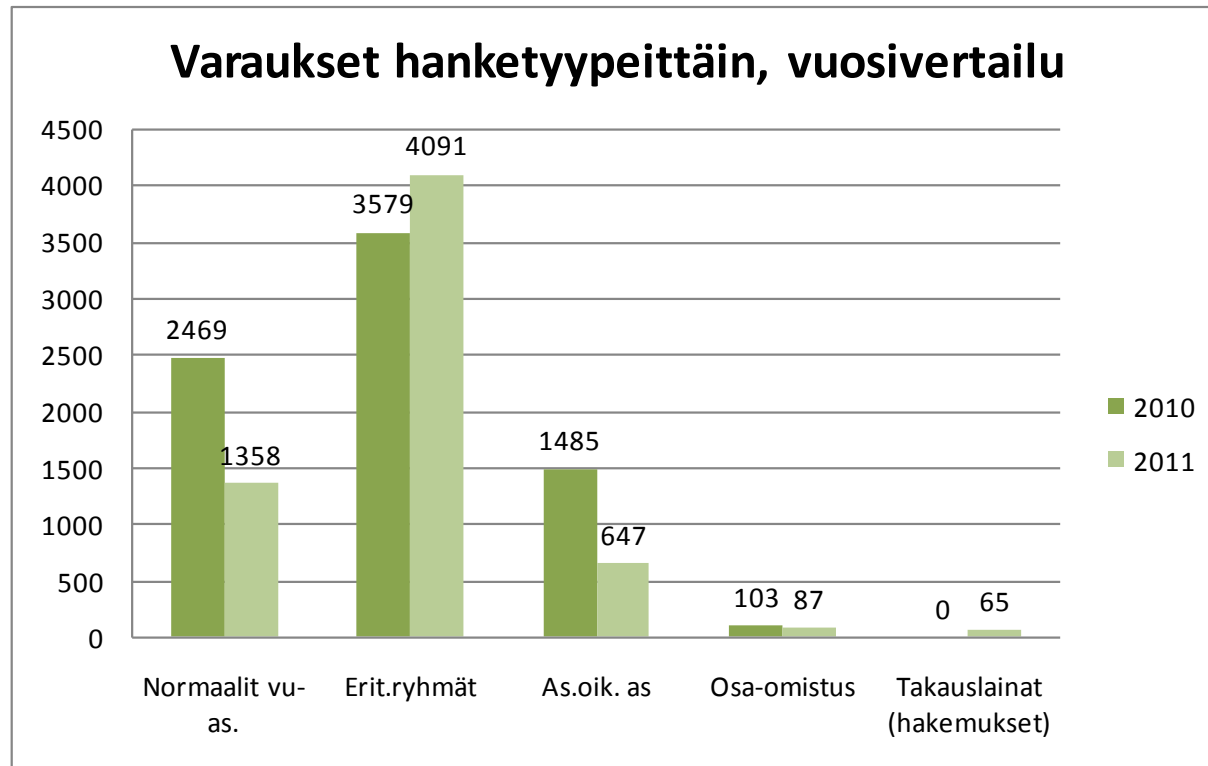
Asumisen rahoitus-
ja kehittämiskeskus

ARA-tuotannon ajankohtainen tilanne

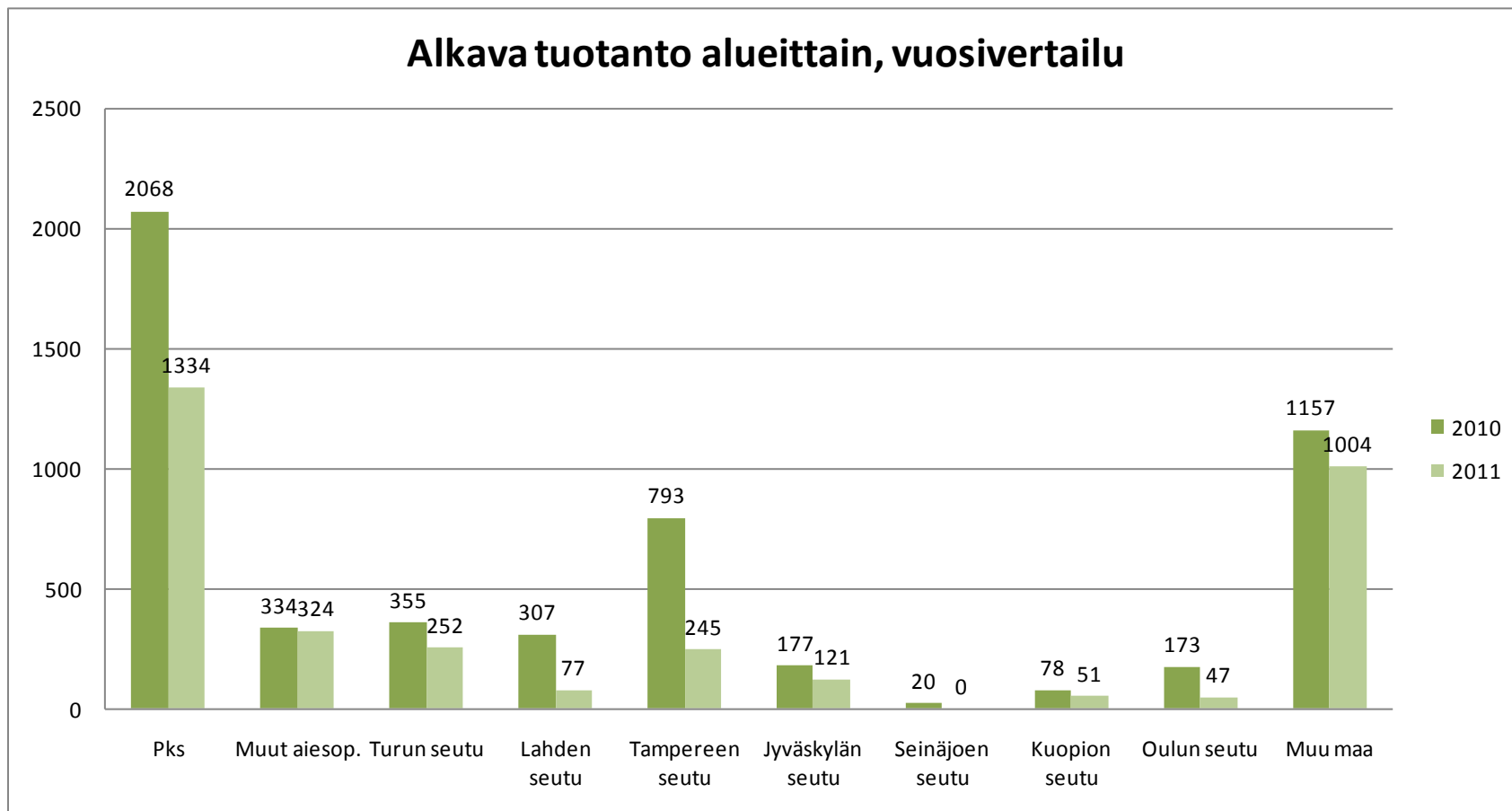
31.07.2011



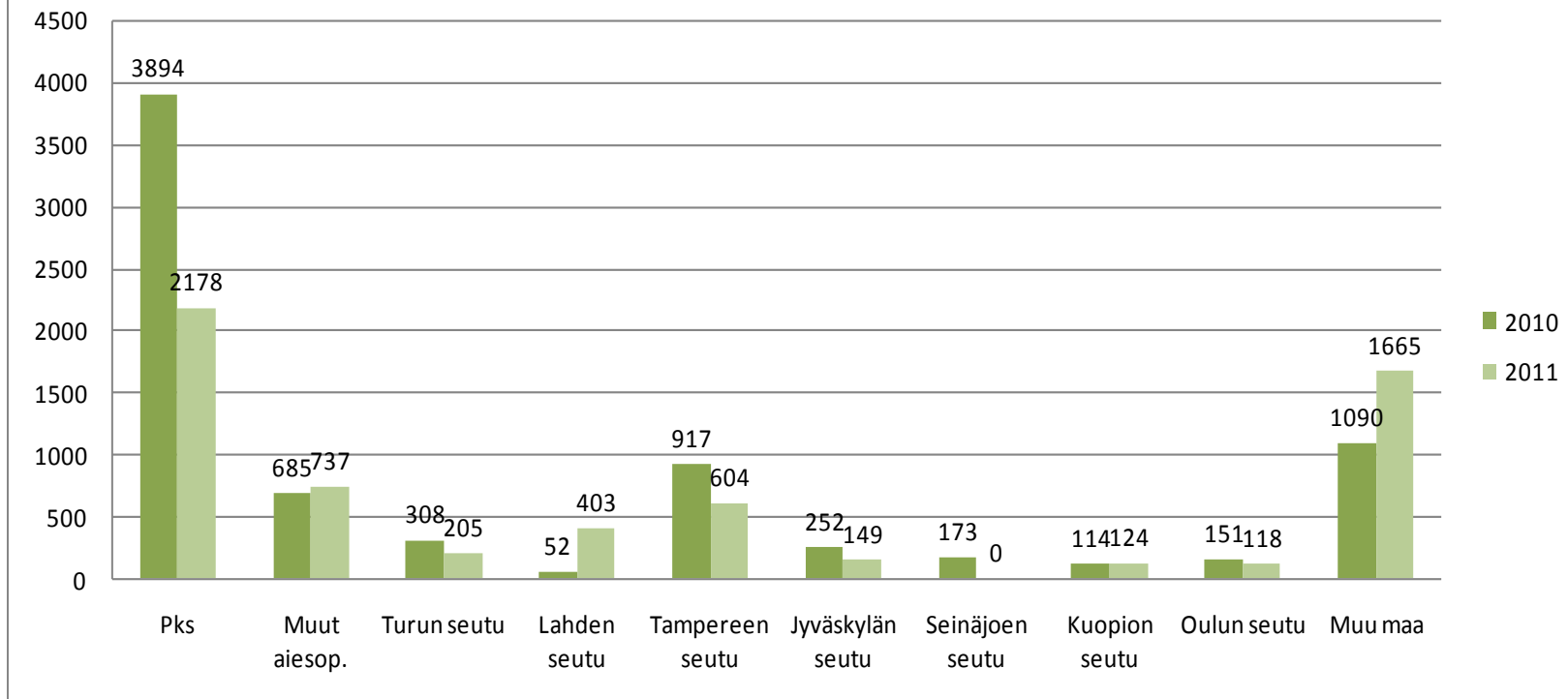


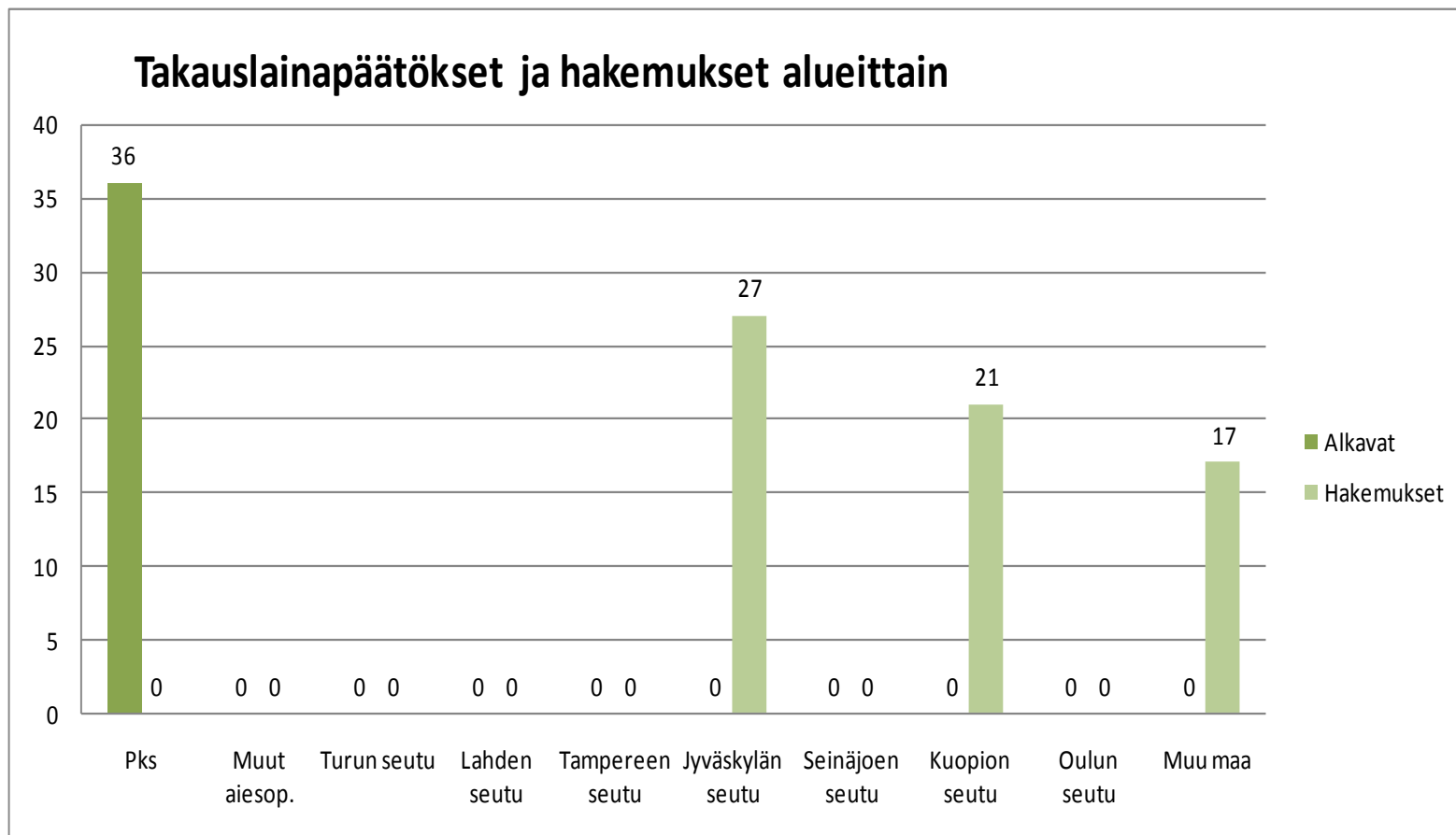


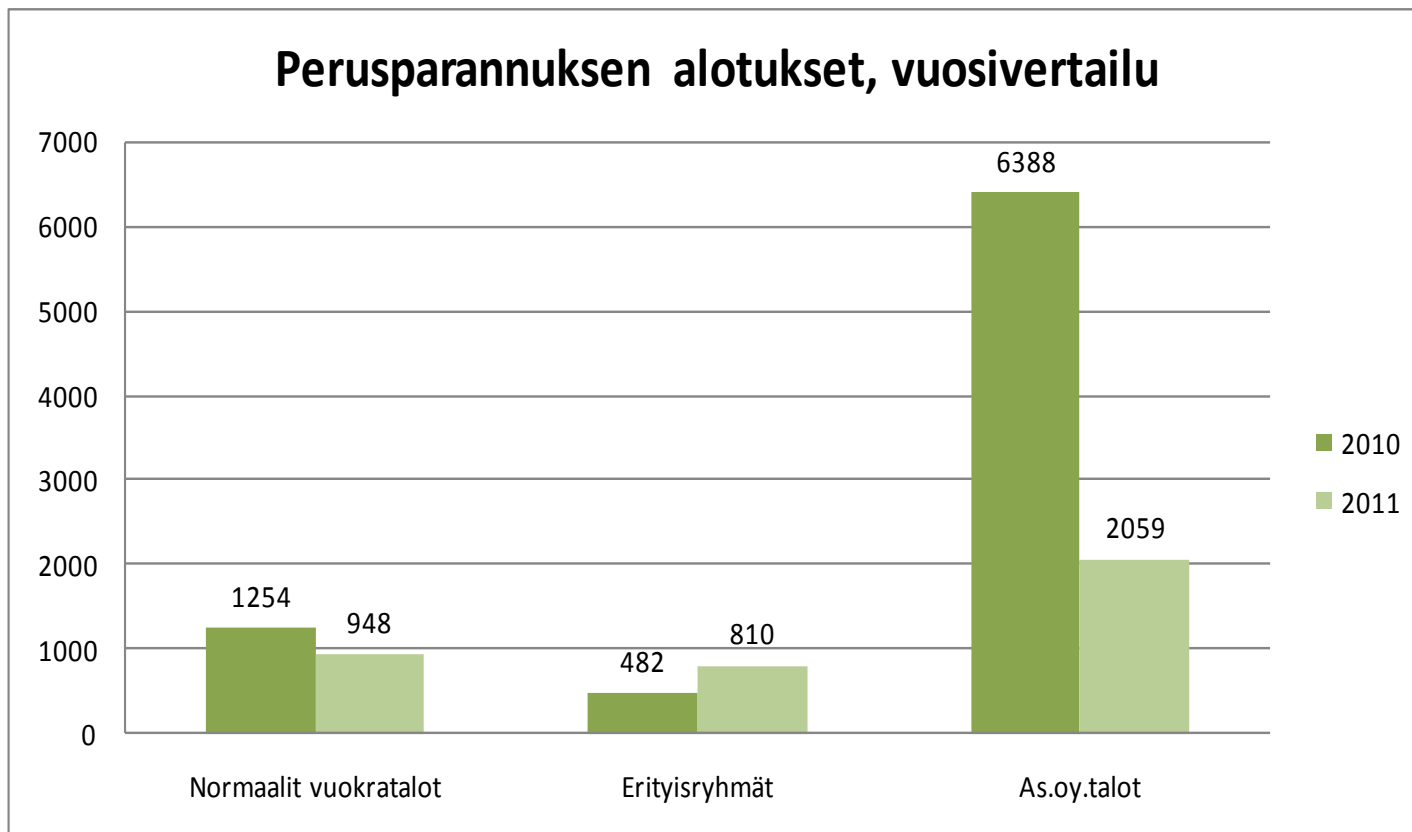
Alkava tuotanto alueittain, vuosivertailu

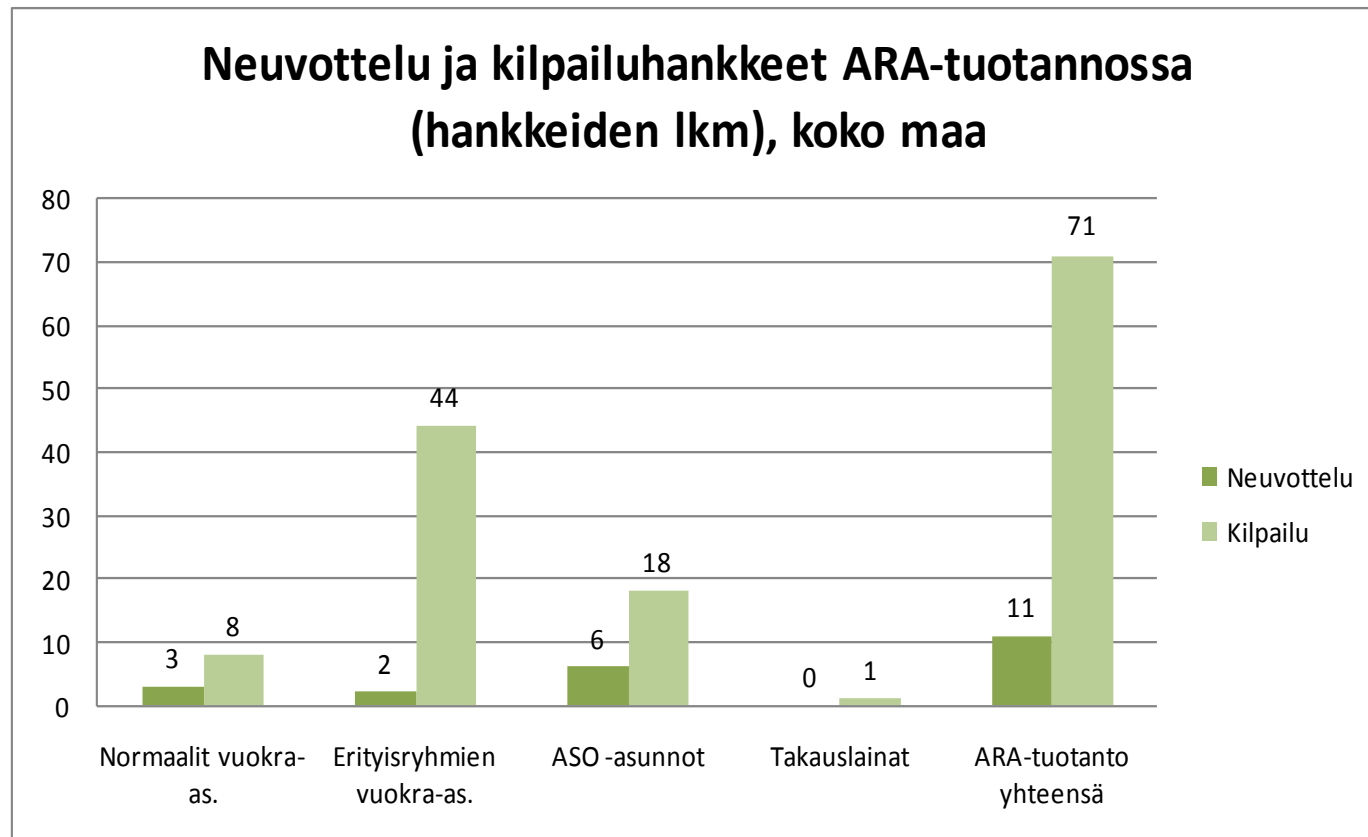


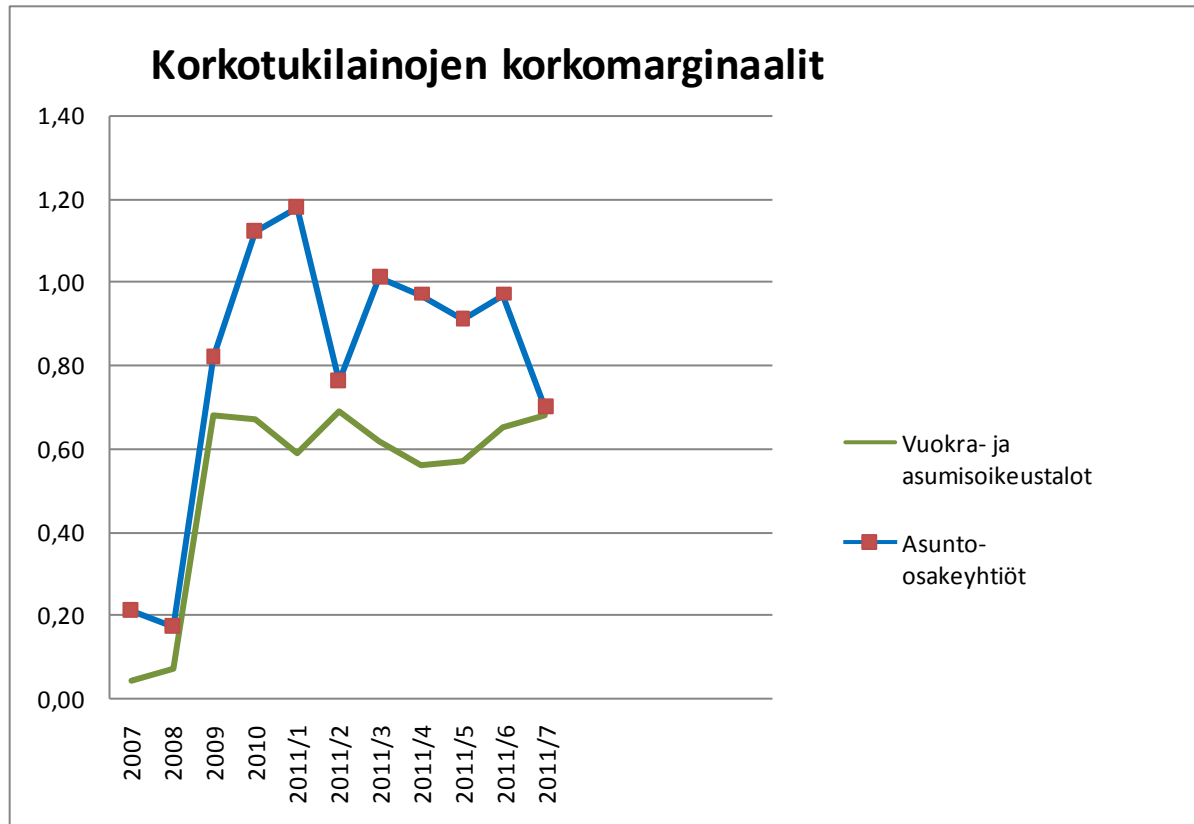
Varaukset alueittain, vuosivertailu







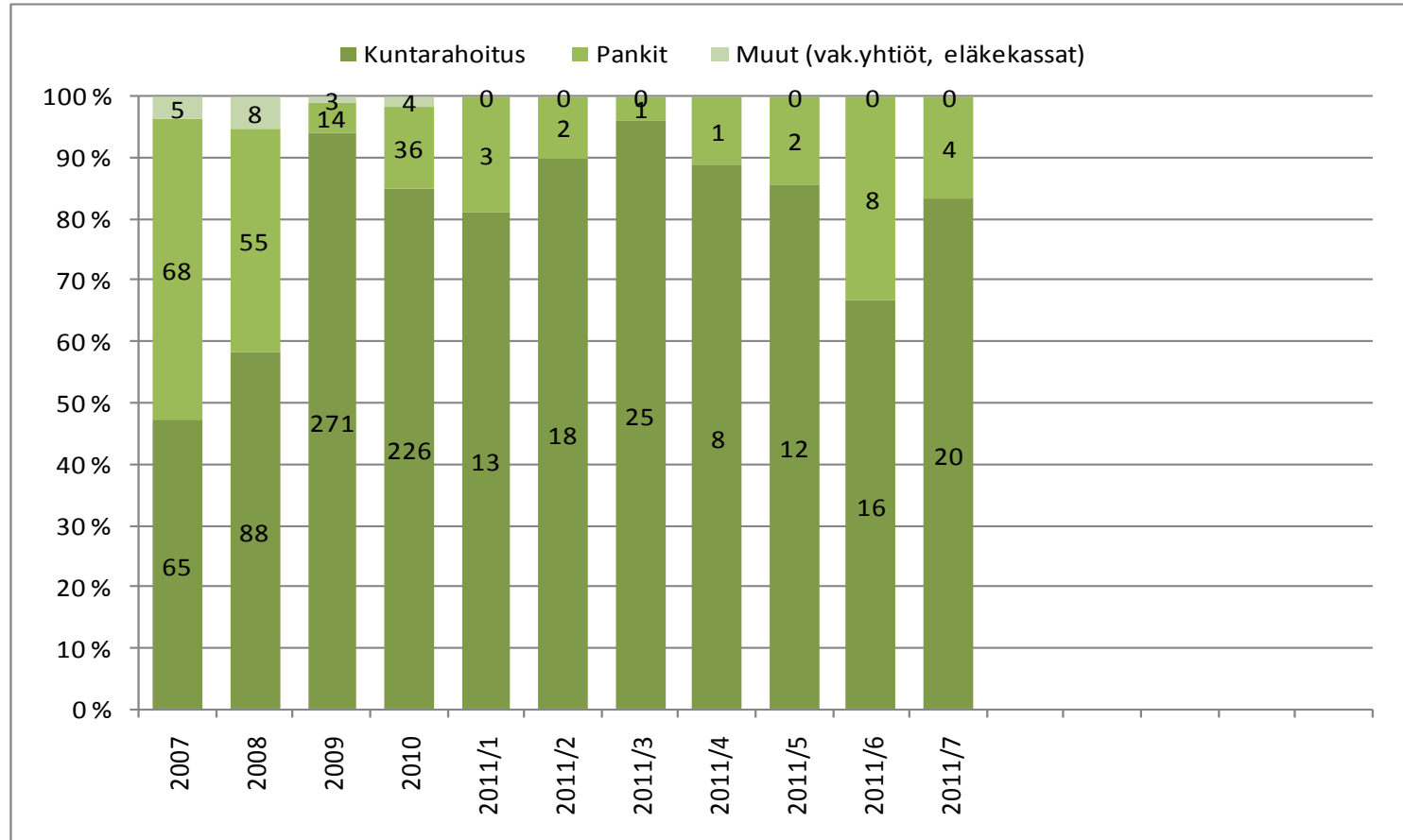






Normaalit vuokra-asunnot ja asumisoikeusasunnot									
Kaikki hankkeet									
	PKS			Muut kasvukeskukset			Muu maa		
	LKM	€/m2	% ed. vuoteen	LKM	€/m2	% ed. vuoteen	LKM	€/m2	% ed. vuoteen
2009		2 282			2 005			2 027	
2010	40	2 584	13,2 %	65	2 143	6,9 %	18	2 110	4,1 %
1-07/2011	12	2 776	7,4 %	20	2 292	7,0 %	3	2 181	3,4 %
Kilpailutetut hankkeet									
	PKS			Muut kasvukeskukset			Muu maa		
	LKM	€/m2	% ed. vuoteen	LKM	€/m2	% ed. vuoteen	LKM	€/m2	% ed. vuoteen
2009		2 188			2 047			2 034	
2010	31	2 638	20,6 %	32	2 194	7,2 %	11	2 071	1,8 %
1-07/2011	10	2 787	5,6 %	15	2 361	7,6 %	1	2 187	5,6 %
Neuvottelu-urakkana toteutetut hankkeet									
	PKS			Muut kasvukeskukset			Muu maa		
	LKM	€/m2	% ed. vuoteen	LKM	€/m2	% ed. vuoteen	LKM	€/m2	% ed. vuoteen
2009		2 375			1 980			2 021	
2010	9	2 372	-0,1 %	33	2 095	5,8 %	7	2 173	7,5 %
1-07/2011	2	2 711	14,3 %	5	2 109	0,7 %	2	2 180	0,3 %

ara



ara

ARA-tuotanto 2011 ja 2010							
Koko maa	Normaalit vuokra- asunnot	Asumis- oikeus- asunnot	Erityis- ryhmät	Osa- omistus ja ok- lainat	Välimalli	Takaus- laina	Yhteensä
Vuosi 2011	594	938	1 880	7	-	36	3 455
Vuosi 2010	2 854	2 123	3 677	10	3 379	-	12 043
Aiesopimus- kunnat	Normaalit vuokra- asunnot	Asumis- oikeus- asunnot	Erityis- ryhmät	Osa- omistus ja ok- lainat	Välimalli	Takaus- laina	Yhteensä
Vuosi 2011	348	617	657	0	-	36	1 658
Vuosi 2010	1 359	1 010	1 119	1	2 629	-	6 118