



Vankalta pohjalta kohtuuhintaiseen asuntotuotantoon

**Kaupunkisuunnittelu- ja kiinteistötoimen
apulaiskaupunginjohtaja Hannu Penttilä
12.2.2013**



Valtuustokaudella 2009-2012 saavutettiin

- Kestävää kehitystä
- Laatua
- Innovatiivisuutta
- Suunnitelmallisuutta
- Määrällisiä tavoitteita
- Mitattavuutta
- Uusia ja parempia hallinnon käytäntöjä
- Seudullista yhteistyötä



Kestävää kehitystä vakaana maanomistaja

Helsingin maanhankinta
1.1.2012 - 15.1.2013

- Kaupungin omistamat kiinteistöt 65 %
Av staden ägda fastigheter 65 %
(Pysyvästi luokiteltui vuokratu alue)
(Varaktigt tillhyrd område)
- Muut 35 %
Övriga 35 %



1. Östersundom/Sipoon kunta	45,5 ha/	89 000 kem2	33,0 M€
2. Malminkartano/Kuninkaantammi	9,1 ha/	58 600 kem2	17,3 M€
3. Kuninkaantammi/Sponda	22,0 ha		2,6 M€
4. Östersundom/Yksityinen	3,0 ha/	2 900 kem2	1,9 M€
5. Laajasalo/Yksityinen	0,2 ha/	2 300 kem2	1,0 M€
6. Östersundom/Yksityiset (15 kaupasta)	14,0 ha		5,7 M€
7. Östersundom/Yksityinen (2013)	31,0 ha	1 800 kem2	3,9 M€
Yhteensä	124,8 ha/154 600 kem2		65,4 M€



Laatua ATT:n asuntorakentamisessa

Heka-Malmi Ruotorppa
Europahouse Award 2012



Kuva: Seidi Kivisyryä

Viktoria, Diana, Titania
Europahouse Award 2012,
kunniamaininta



Kuva: Tiia Ettala

Laajasalaan kattokerrokset
Europahouse Award 2012,
kunniamaininta



Kuva: co Ulpu Tiiri

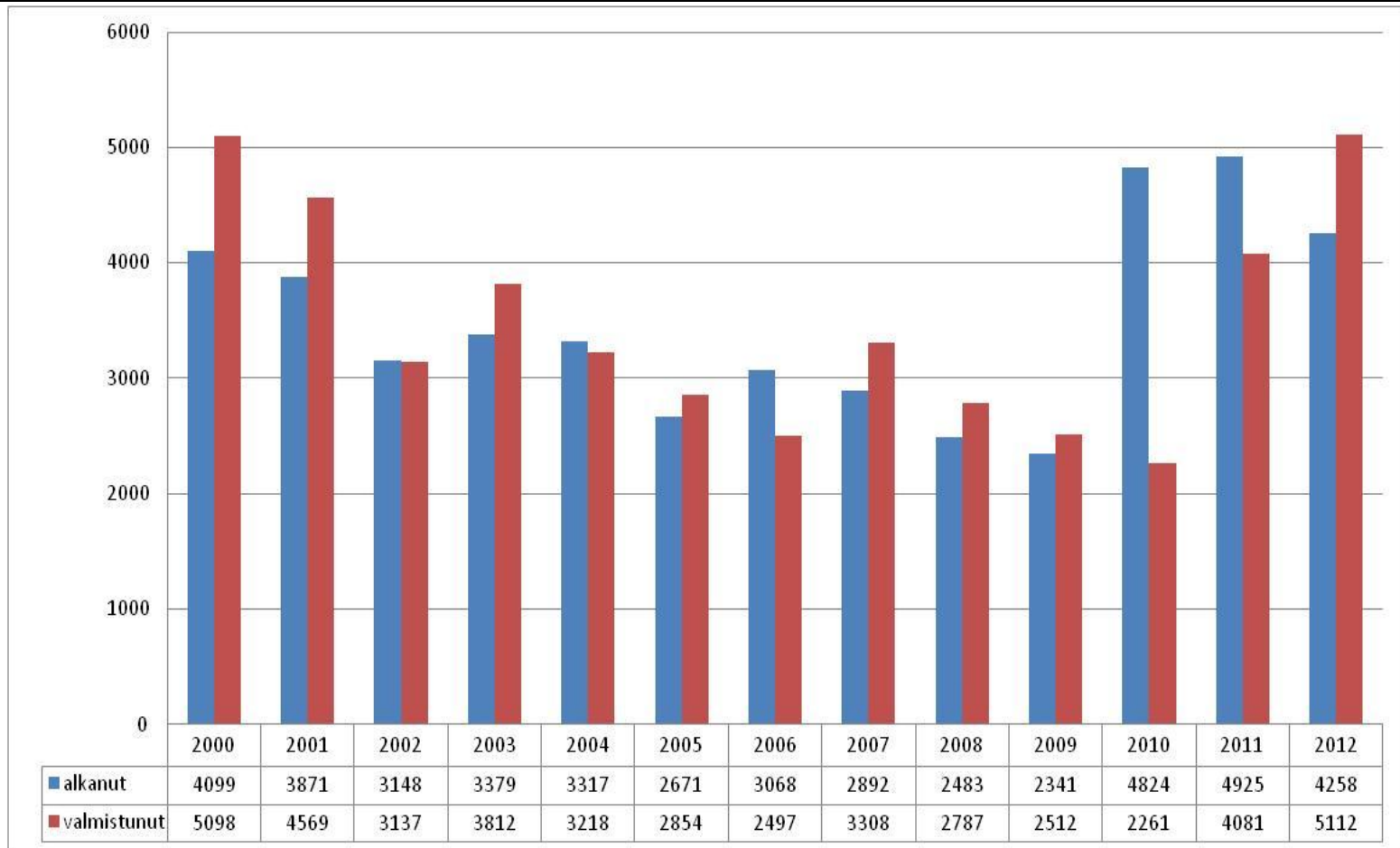


Kaikille toimijoille suunnitelmallisuutta





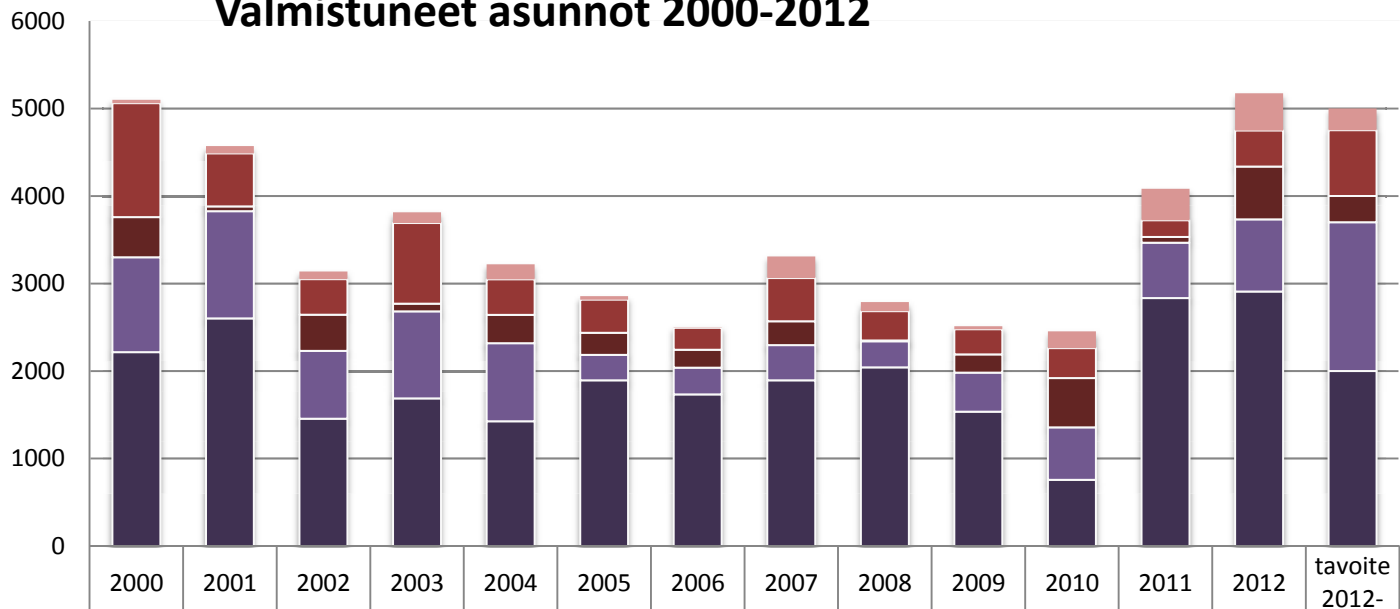
Tavoitteet asuntotuotannon määrässä





Osin myös hallintamuotojakaumassa

Valmistuneet asunnot 2000-2012



	2000	2001	2002	2003	2004	2005	2006	2007	2008	2009	2010	2011	2012	tavoite 2012-
Erityisryhmien asunnot	38	83	88	121	171	39	4	247	104	36	191	360	427	250
Tavalliset ara-vuokra-asunnot	1302	606	407	922	406	379	251	493	334	287	342	190	411	750
Opiskelija- ja nuorisoasunnot	458	54	412	87	324	253	205	273	9	208	563	65	604	300
Välimuoto (hitas ja aso)	1085	1226	775	996	892	290	304	402	299	447	600	633	825	1700
Sääntelemätön (vuokra ja omistus)	2215	2600	1455	1686	1425	1893	1733	1893	2041	1534	756	2833	2907	2000



HLJ suunnitelmista MAL aiesopimukseen

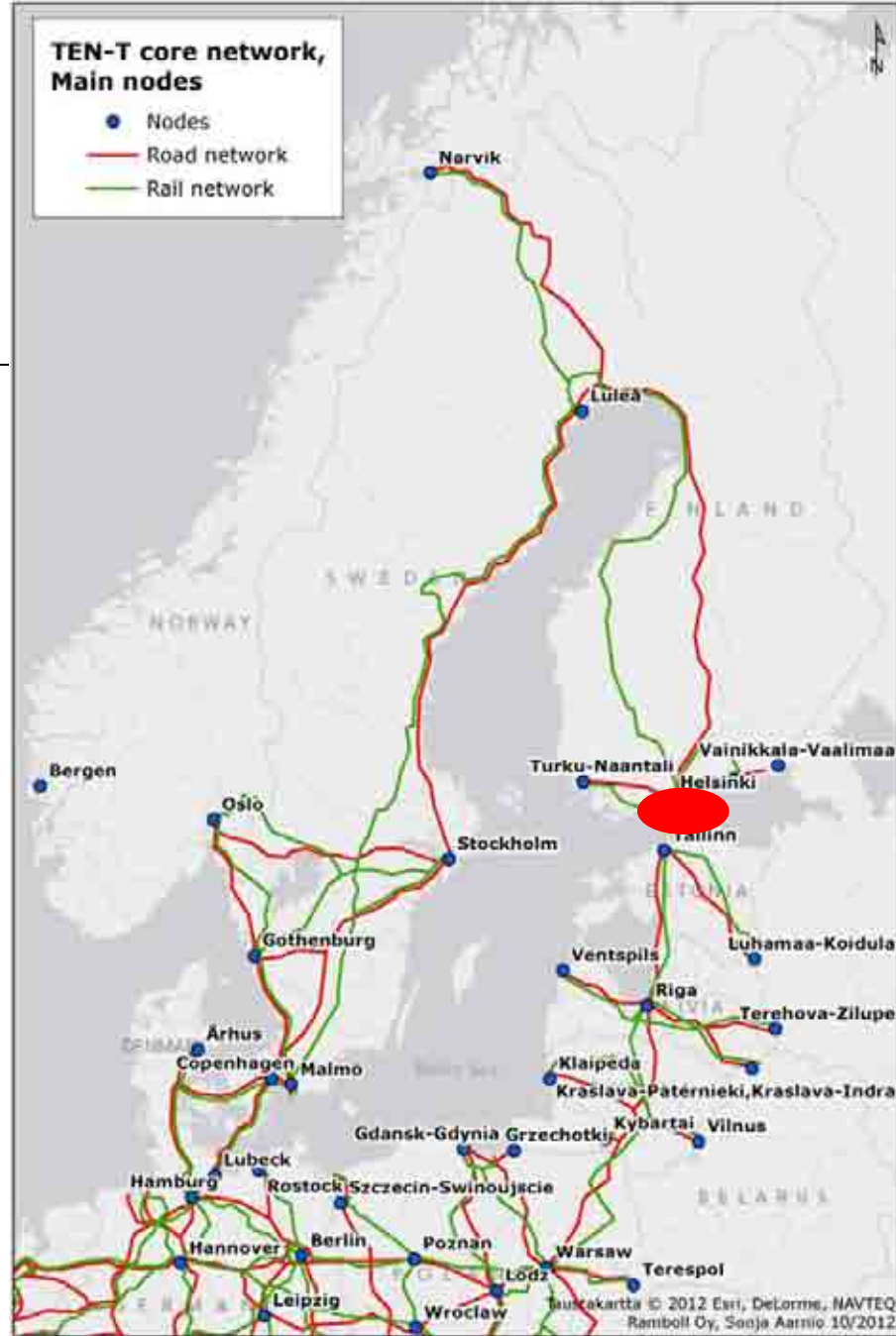




Uuden strategian suuri kuva

Helsinki liittää ja avaa Suomen Eurooppaan

Kansainvälisesti tunnettu ja vetovoimainen kaupunki





Seudun MAL-työ on tärkeä myös Helsingille

Helsingin seudun kehityskuva 2050,
keskeiset kehittämisvyöhykkeet ja arvio
asuntotuotannon sijoittumisesta
vuoteen 2020

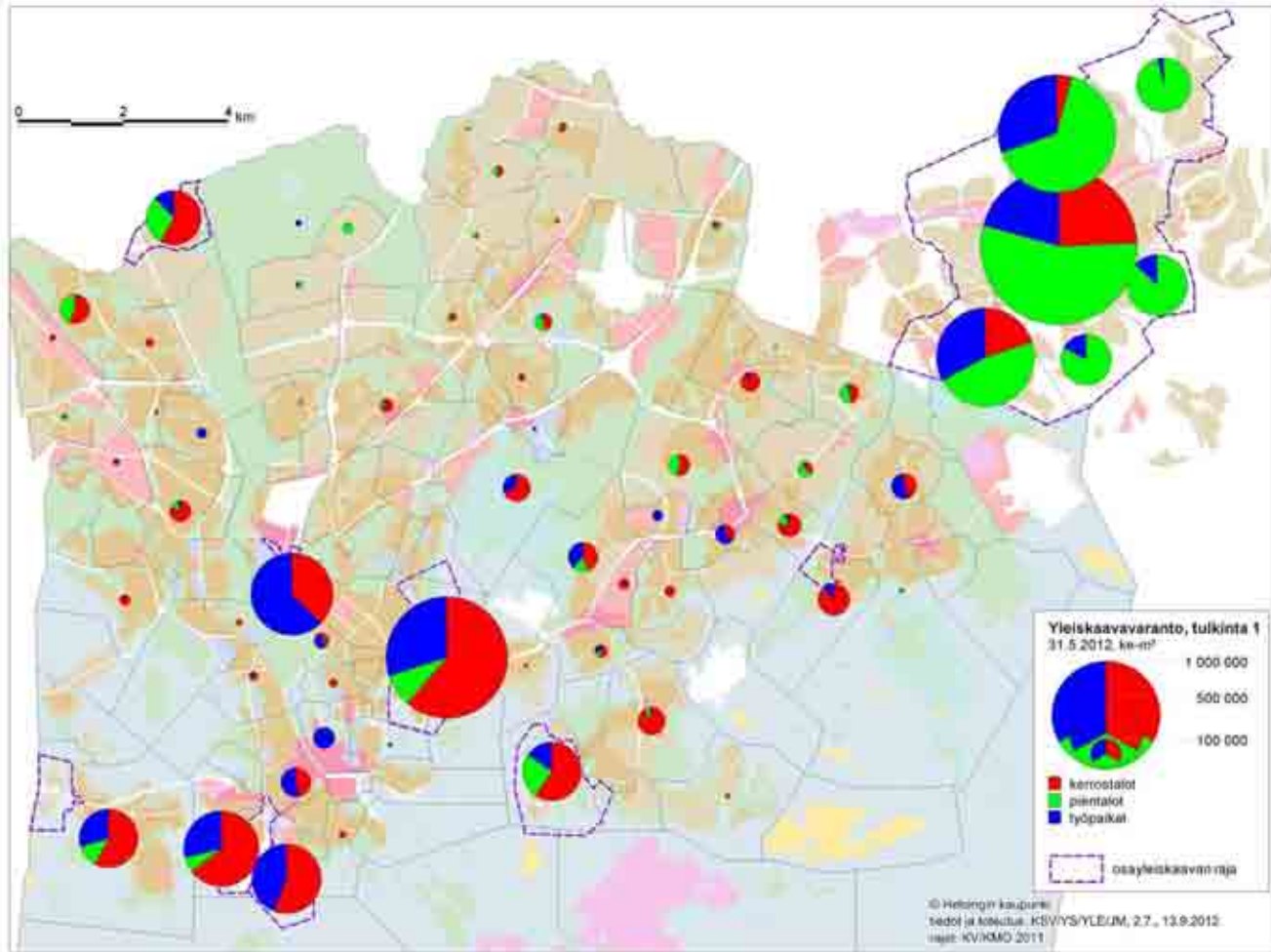
Asuntotavoitteet ja -arviot asumisen ensisijaisilla kohdealueilla
MAL-aiesopimuksessa vuoteen 2020

- 7 000 asuntoa
- 3 500 asuntoa
- 700 asuntoa





Uusi yleiskaava tarvitaan pikaisesti – asumisen asemaakaavoituksen mahdollisuudet tosi vähissä



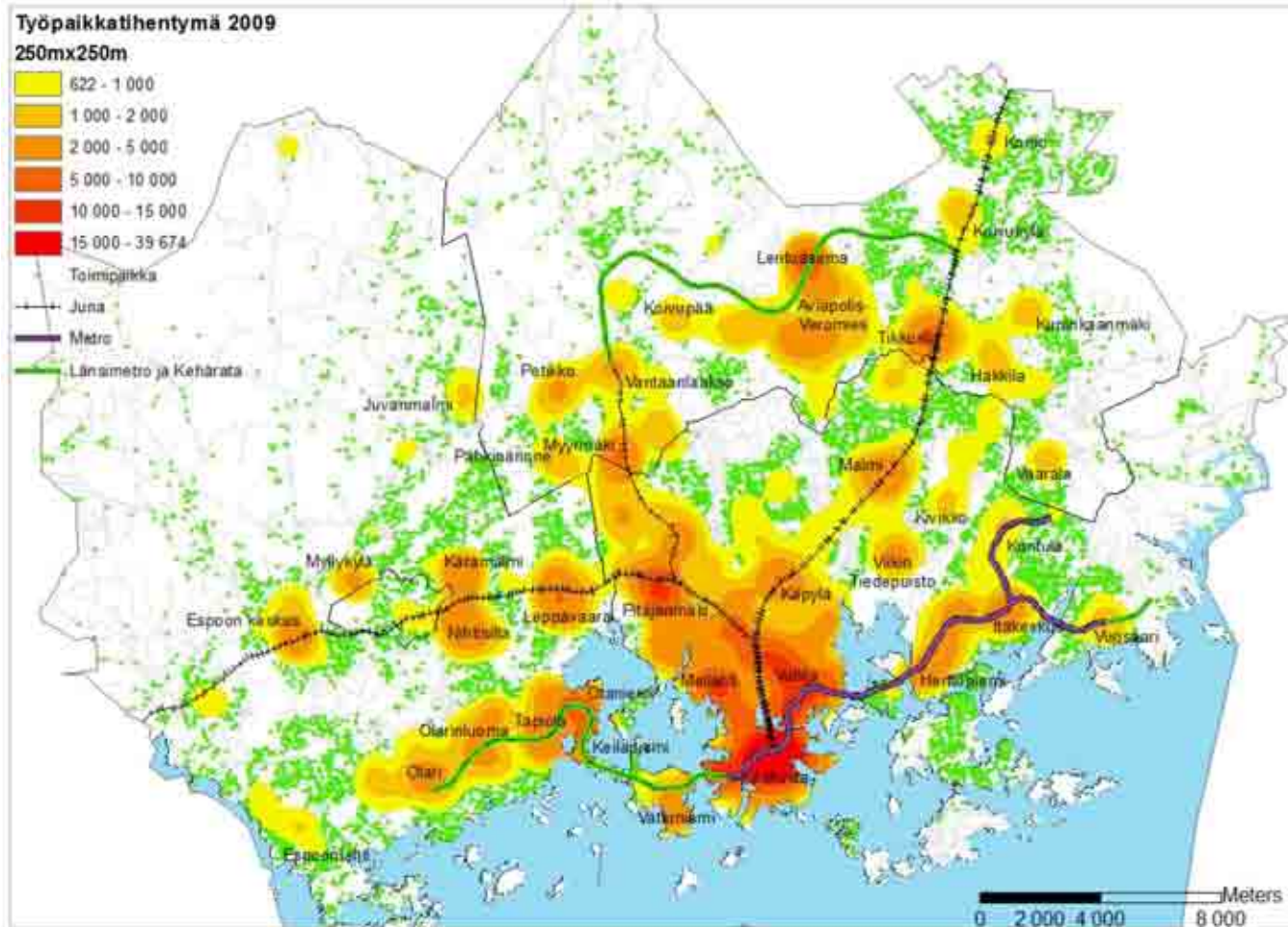


Uuden yleiskaavan laadinta on alkanut !





Työpaikat joukkoliikenteen solmuihin





Edistetään merkittäviä asemakaavoja

Tärkeimmät kaavoituskohteet vuosina 2013-2015:

1. Jätkäsaari
2. Hernesaari
3. Keski-Pasila
4. Kalasatama
5. Koskelan ja Marian sairaala-alueet
6. Koivusaari
7. Kruunuvuorenranta
8. Kuninkaantammi
9. Itäkeskus
10. Meri-Rastilan länsiranta





Luodaan elinkeinoille mahdollisuuksia

Tärkeimmät kaavoituskohteet vuosina 2013-2015:

1. Ydinkeskustan hankkeet
2. Keski-Pasila
3. Eteläsatama
4. Kalasatama
5. Itäkeskus
6. Vuosaaren keskus
7. Herttoniemen yritysalue
8. Roihupellon yritysalue
9. Koivusaari
10. Jätkäsaaren keskustakorttelit

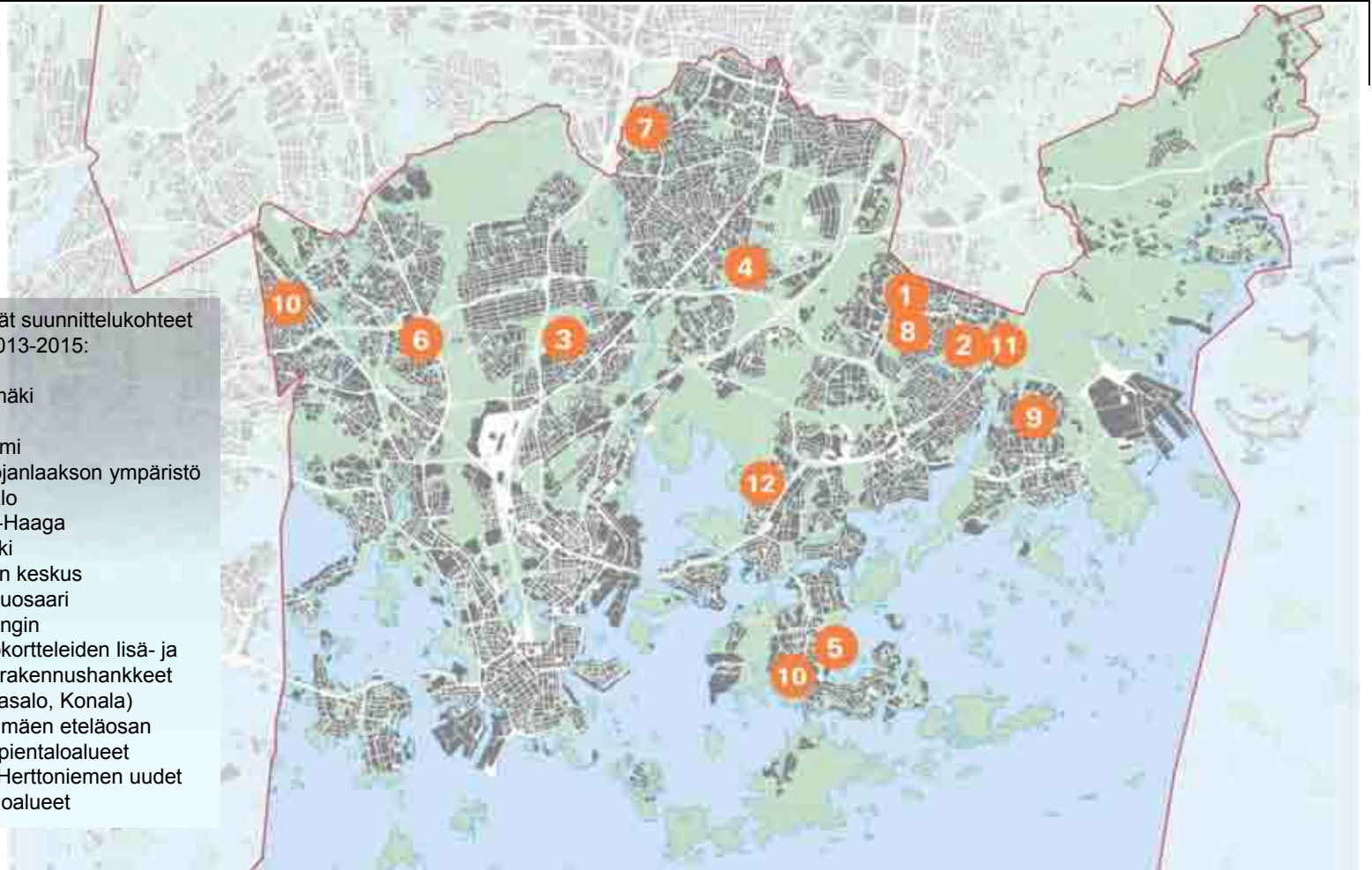




Vahvistetaan esikaupunkeja

Tärkeimmät suunnittelukohteet vuosina 2013-2015:

1. Kontula
2. Mellunmäki
3. Patola
4. Ala-Malmi
Longinojanlaakson ympäristö
5. Laajasalo
6. Pohjois-Haaga
7. Siltamäki
8. Kontulan keskus
9. Keski-Vuosaari
10. Kaupungin vuokratilakortteleiden lisä- ja täydennysrakennushankkeet (mm. Laajasalo, Konala)
11. Mellunmäen eteläosan uudet pientaloalueet
12. Länsi-Herttoniemen uudet pientaloalueet





Strategian kovat ja tarpeelliset tavoitteet

- Vuosittain
- Uusia asuntokaavoja 450 000 kem²
- Luovutetaan asuntorakentamiseen 325 000 kem²
- Rakennetaan 5 000 asuntoa (20/40/40 %)
- Kaupunki rakennuttaa 1 500 asuntoa (50/40/10 %)
- Kaupungin omassa käytössä olevien toimitilojen määrä ei kasva
- Ulkopuolisille vuokratuista toimitiloista luovutaan 60 000 htm² vuosittain



Rakennetaan Helsingiä kohti 500-vuotisjuhlia!

